

مقدمه :

بیماری سپسیس (مسمومیت خون) یک وضعیت تهدید کننده زندگی است که به علت پاسخ بدن به سم عفونت ایجاد می شود که اکثر مواقع ناشی از عفونت های حاصل از باکتری هاست .

علت :

این بیماری می تواند به قسمت های خاص بدن منتقل شود و ایمنی بدن را تضعیف کند . مکان های رایج عفونت شامل دستگاه ادراری ، شکم ، لگن ، ریه ها می باشد .

نشانه های بیماری :

- تب شدید

- افزایش ضربان قلب بیش از ۹۰ تپش در دقیقه

- لرز

- تنگی نفس

- درد شکم



www.paya.com

- تشنج

- تعرق غیرعادی

- کاهش سطح پلاکت خون

- تغییر رنگ پوست

- سرگیجه

- لکنت زبان

- کاهش دفع ادرار

- از دست دادن هوشیاری

عوامل خطر :

۱- سن :

کودکان و سالخوردگان در معرض بیشترین خطر ابتلا هستند .

۲- سیستم ایمنی ضعیف :

بیماران تحت شیمی درمانی بیشتر در معرض خطر ابتلا هستند .



اختلالات سطح هوشیاری

۳- آسیب یا زخم

۴- بیماری های مزمن: مثل : آسم بیماری های

کلیوی و کبدی و

۵- جراحی

۶- داروها مثل داروهای تضعیف کننده سیستم

ایمنی

۷- نکروز یا مرگ بافت

عوارض بیماری :

۱- سندرم درد تنفسی حاد

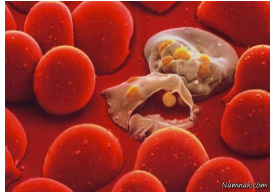
۲- شوک

تشخیص :

✓ آزمایش خون

✓ سی تی اسکن

✓ ام . آر . ای



✓ سونوگرافی

✓ عکس برداری



درمان:

۶- بررسی ظاهری بیمار به صورت روزانه و کنترل وزن و تورگور پوستی

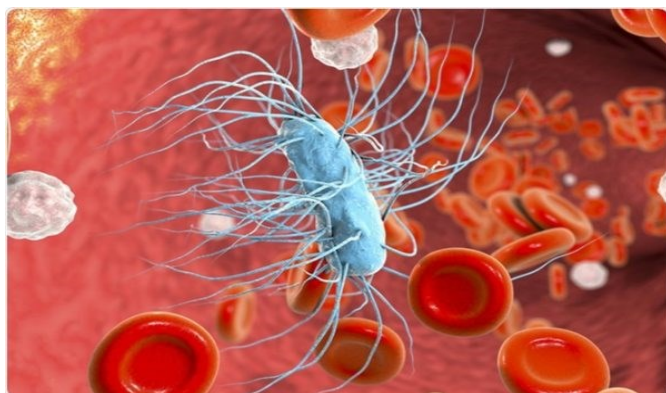


۱- درمانی که مهمترین موضوع آن مصرف به موقع داروها است.



عنوان: (مسمومیت خون)

(سپسیس)



۲- حمایت تنفسی

- کنترل تنفس و نبض بیمار هر ۶ ساعت



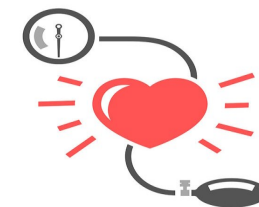
۳- اقدامات مراقبتی

- کنترل میزان جذب و دفع مایعات بدن

۴- بررسی منظم فشار خون هر ۶ ساعت

پیشگیری:

➤ رعایت بهداشت دست و شستشو و ضدعفونی کردن صحیح دست ها



کد شناسه: F-TEP - 66

تاریخ ابلاغ: ۹۸/۰۹/۰۱

تاریخ بازنگری: ۹۹/۰۹/۰۱

۵- کنترل دمای بیمار هر ۶ ساعت

آدرس وب سایت و کانال تلگرام آموزشی بیمارستان:

www.farabi.mui.ac.ir

@ farabi 1396

تهیه کننده: زهرا ایزدی

سوپروایزر آموزش سلامت

